



MAISON L'ESCALE - DOUZILLAC

MAISON L'ESCALE À DOUZILLAC

Location de vacances pour 15 personnes à Douzillac, en Dordogne

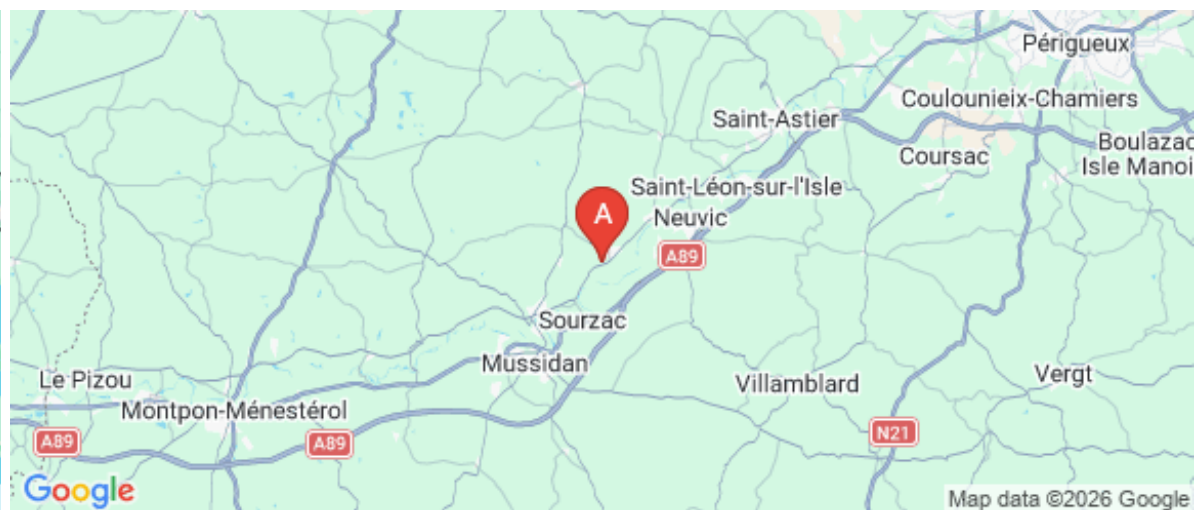
<https://lescale-douzillac.fr>



Christine

- +44 1202 52 37 66
- +33 5 53 82 46 60
- +44 78 66 31 29 67

A Maison L'Escale - Douzillac : Christine et Roger BATCOCK, 2 Impasse de Vinaigre, "Vinaigre" 24190 DOUZILLAC





Maison L'Escale - Douzillac



Maison



15

personnes



6

chambres



200

m²

Grande maison traditionnelle indépendante, dans le style des années 70, idéale pour plusieurs familles avec ses pièces spacieuses, son grand jardin arboré et sa piscine.

Au rez-de-chaussée, cuisine américaine dans grand séjour avec canapé et cheminée, accès direct sur le jardin. Salle de bain, WC.

A l'étage, grand salon/séjour avec coin cuisine, canapé, accès terrasse, 2 salles d'eau avec WC.

CH1 : 1 lit 140 + 1 lit 90, RDC

CH2 : 1 lit 140 + 1 lit bébé, RDC

CH3 : 1 lit 160 + 1 lit bébé, étage

CH4 : 1 lit 140 + 1 lit 90, étage

CH5 : 1 lit 140 + 1 lit 90, étage

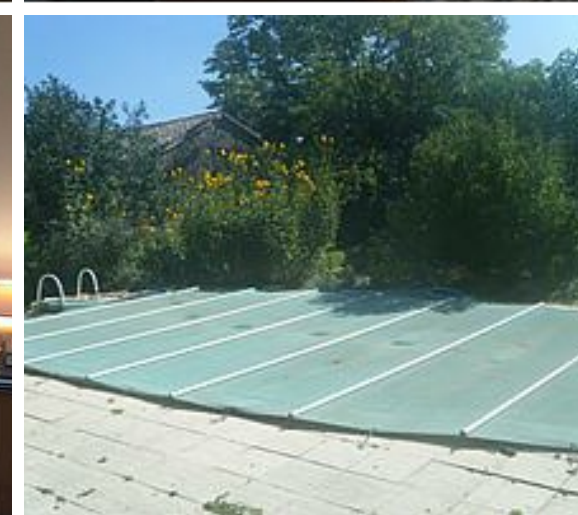
CH6 : 2 lits 90 superposés + 1 lit 90, étage.

A l'extérieur, vous pourrez profiter de la piscine privée (9 x 4,5m, sécurisée par bâche) et du grand parc arboré de 3000 m² idéal pour les enfants.

Le parc possède une grande diversité de fleurs, arbres et d'arbustes, très fleuri en juin et juillet.

Les + :

- la grande capacité de la maison favorisant la convivialité entre générations.
- la piscine privée.



Pièces et équipements

Chambres

- Chambre(s): 6
- Lit(s): 11
- dont lit(s) 1 pers.: 6
- dont lit(s) 2 pers.: 5

Salle de bains / Salle d'eau

- Salle de bains avec baignoire
- Salle(s) de bains (avec baignoire): 1
- Salle(s) d'eau (avec douche): 2

WC

WC: 3

Cuisine

- Cuisine américaine
- Kitchenette
- Combiné congélation
- Four
- Four à micro ondes
- Lave vaisselle
- Réfrigérateur

Autres pièces

- Salon
- Séjour
- Terrasse

Media

- Chaîne Hifi
- Wifi

Autres équipements

- Lave linge privatif
- Matériel de repassage

Chauffage / AC

- Chauffage
- Cheminée

Exterieur

- Barbecue
- Cour
- Jardin privé
- Salon de jardin
- Terrain non clos

Divers

Infos sur l'établissement



Communs

- Habitation indépendante



Activités



Réseaux

- Accès Internet



Stationnement

- Parking privé



Services

- Location de draps et/ou de linge
- Nettoyage / ménage



Extérieurs

- Piscine privative

A savoir : conditions de la location

Arrivée arrivée 16h

Départ départ 10h

*Langue(s)
parlée(s)* Allemand Anglais Français

*Annulation/
Prépaiement/
Dépot de
garantie*

*Moyens de
paiement* Chèques bancaires et postaux Espèces
Virement bancaire

Ménage forfait ménage 80€

*Draps et Linge
de maison* Location de draps et linge.

*Enfants et lits
d'appoints* Lit bébé

*Animaux
domestiques* Les animaux sont admis.

Tarifs (au 15/04/26)

Maison L'Escale - Douzillac

Tarifs en €:	Tarif 1 nuit en semaine (L, M, M, J, D)	Tarif 1 nuit en weekend (V ou S)	Tarif 2 nuits weekend (V+S)	Tarif 7 nuits semaine
du 03/01/2026 au 27/06/2026			500€	1450€
du 27/06/2026 au 29/08/2026			500€	1850€
du 29/08/2026 au 19/12/2026			500€	1450€
du 19/12/2026 au 02/01/2027			500€	1450€

Mes recommandations

Guide Touristique

Carte Vélo Route Voie Verte

OFFICES DE TOURISME VALLÉE DE L'ISLE
WWW.TOURISME-ISLEPERIGORD.COM



Restaurant L'Assiette Troglodyte

+33 5 53 82 45 23

Place de l'Eglise 2370 Avenue Simone
Veil

<https://l-assiette-troglodyte-restaurant-s>

3.3 km
SOURZAC



Dans un cadre atypique, le bar restaurant vous accueille dans une bâtisse troglodytique bordée d'une fontaine pétillante et d'une grande terrasse face à l'église. Le chef vous propose une cuisine traditionnelle : poisson, viandes et cuisine au grill. 2 salles climatisées à l'étage (40 + 20 couverts), 1 salle au rez-de-chaussée (20 couverts) et 1 terrasse en saison (60 couverts). Les + : - Les plats faits maison - Le cadre original au creux du rocher



Restaurant Le Relais de Gabillou

+33 5 53 81 01 42

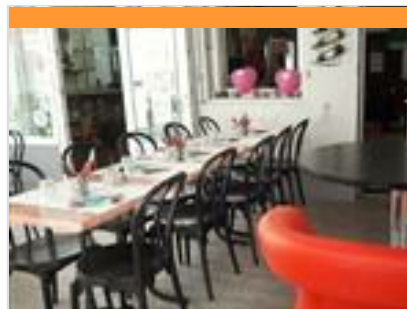
222 Avenue Simone Veil

<https://relaisdegabillou.metro.rest>

5.1 km
SOURZAC



Jérôme vous accueille au restaurant Le Relais de Gabillou et vous propose une cuisine "fait maison", une ardoise du jour qui change chaque midi et une sélection de menus avec des produits variés et frais. Le restaurant dispose d'une grande salle avec cheminée et salon ainsi que d'une terrasse ombragée aux beaux jours. Exemples de plats : - Profiteroles d'escargots - Terrine de campagne au poivre vert - Moelleux chocolat-noix les plus : - 1 grande salle avec cheminée en hiver et la terrasse ombragée l'été. - Menu burger sur place et à emporter chaque vendredi soir



Restaurant La Pomme Dorée

+33 5 53 80 60 34

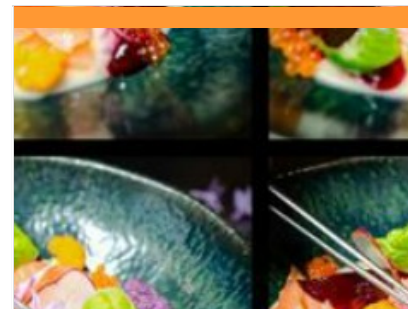
11 place de l'Eglise

<http://www.restaurant-neuvic.fr>

5.3 km
NEUVIC



Au cœur du village derrière l'église, l'équipe de la Pomme Dorée vous réserve un accueil chaleureux et convivial dans un cadre rustique, avec service en terrasse et bar l'été. Cuisine traditionnelle, pizzas et vente à emporter. Exemples de plats : - Pizza, magret, entrecôte - Salades - Tarte tatin maison, glaces, desserts variés Une salle au rez-de-chaussée (20 pers.), terrasse d'été (20 pers.) et véranda d'hiver et d'été (20 pers). Les + : - La situation privilégiée au cœur du bourg - Plats à emporter (pizza, burger, salade...).



Restaurant Le Cilaos

+33 5 53 81 11 64

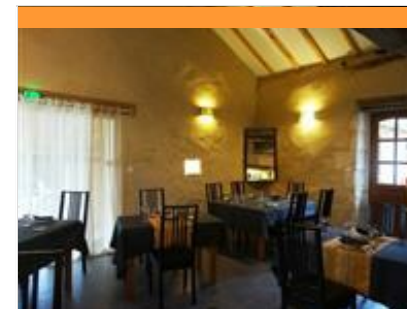
15 Avenue de Planèze

<https://www.facebook.com/leCilaos.Neu>

5.5 km
NEUVIC



Sur les rives de l'Isle, dans un cadre chaleureux et atypique, le Cilaos propose une cuisine maison, mêlant tradition et créativité. Abel, Maxence, Clarisse et Maëlle y mettent en avant des produits locaux, des saveurs sincères et une atmosphère conviviale. Une belle adresse pour savourer une cuisine généreuse, entre terroir et gourmandise contemporaine. Exemple de plats : - Risotto parmesan, saucisses de Morteau et huile de truffe - Paleron de boeuf confit, légumes, mousseline de pommes de terre - Choux gourmand à la vanille de Madagascar Le restaurant dispose d'une salle à l'étage (40 pers.) et d'une terrasse d'été (40 pers.). L'établissement propose également un service traiteur. Les plus : - La vue panoramique sur la rivière Isle depuis la terrasse d'été à l'étage - Une cuisine raffinée de saison



Restaurant Chez Bonnebouche

+33 5 53 80 48 59 +33 6 87 48 15

22

3326 rte de Neuvic

<https://www.facebook.com/profile.php?i>

6.9 km
SAINT-JEAN-D'ESTISSAC



Dans sa cuisine où l'on peut le voir à l'œuvre, Raphaël vous concocte une cuisine inventive, des produits frais associés à une touche de saveurs venues d'ailleurs. Il change ainsi la carte chaque semaine. Marie-Hélène, quant à elle, vous accueille avec le sourire dans une chaleureuse bâtisse en pierre ou sur la terrasse ornée d'un four à pain. Réservation obligatoire, 1 salle intérieure et une terrasse d'été ombragée et fleurie Exemple de plats : - Chèvre de Grignols et son tartare de légumes - Magret de canard, miel, gingembre - Nougat glacé orange, grand-marnier

Mes recommandations (suite)

Guide Touristique

Carte Vélo Route Voie Verte

OFFICES DE TOURISME VALLÉE DE L'ISLE
WWW.TOURISME-ISLEPERIGORD.COM



L'Auberge du Vern

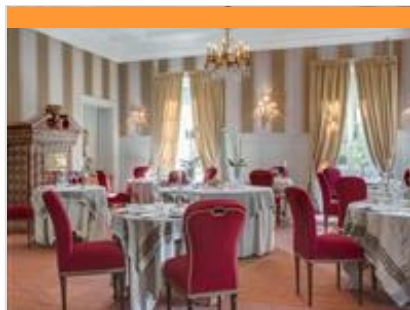
+33 5 53 09 10 23
28 Place de la Halle

<http://www.facebook.com/DJL24>

10.3 km
GRIGNOLS



L'auberge propose une restauration rapide, élaborée à partir de produits frais et locaux. Ici tout est fait maison et les assiettes sont généreuses : burgers, pizzas, flammekueches, salades, grillades... L'hiver, des plats traditionnels de saison sont proposés à l'ardoise le week-end. Des animations sont organisées régulièrement, telles que le défi burger géant ! Ouvert toute l'année Le midi : mardi, mercredi, vendredi, samedi Le soir : tous les jours sauf lundi et jeudi 1 salle (capacité : 50 couverts), 1 terrasse (capacité : 50), 1 salle dans le bar (capacité : 20). Les plus : La retransmission de matches sur écran géant (côté bar) / Les plats traditionnels en hiver : choucroute, blanquette... Exemples de plats : - Flammekueche à la Trappe d'Echourgnac - Côte de bœuf, frites, salade - Burger spicy



Restaurant Château de Lalande

+33 5 53 54 52 30
57, route de Saint-Astier

<https://www.chateau-lalande-perigord.com>

16.6 km
ANNESSE-ET-BEAULIEU



A 5 km de Saint-Astier, dans un cadre exceptionnel, cet élégant château au confort feutré, vous accueille dans une ambiance raffinée et détendue. Le chef propose une cuisine inventive, élaborée à partir des produits du terroir, teintée d'une touche de modernité. Une cuisine gastronomique, gourmande... Sélectionné par "Les Collectionneurs" devenu Teritoria dans le carnet gourmand "Bonnes Tables". Descriptif : 1 salle spacieuse décorée avec soin (capacité : 50 personnes) + 1 grande terrasse couverte au cœur du parc (en saison, capacité : 50) + 1 salle privative (capacité : 35). Exemples de plats : - Pastrami de canard du Périgord maison. Déclinaison de carottes du potager en pickles, croustillant à l'orange et chutney noix agrumes - Filet d'esturgeon de Dordogne, fricassée de champignons, châtaignes et panais - Ganache moelleuse au chocolat grand cru Guayaquil ou Moka d'Ethiopie



Chasse au trésor sur les traces de la truite !

+33 5 53 81 53 41

Pisciculture du Moulin de Boissonnie
2350 Route de Bois Carré

<http://www.pechealtruite24.com>
2.0 km

DOUZILLAC



Partez sur les traces de la truite et plongez dans une aventure à la fois ludique et gourmande ! Cette chasse au trésor vous emmène au cœur d'un élevage de poissons, où petits et grands découvriront les secrets de l'aquaculture tout en résolvant des énigmes. Au fil du parcours, observez le cycle de vie des poissons, apprenez-en plus sur leur environnement et testez vos talents de pêcheur en attrapant votre propre truite dans le bassin d'élevage. Adaptée aux enfants de 3 à 14 ans, cette activité allie découverte, amusement et récompense gourmande. En famille, prenez le temps d'explorer les lieux grâce à une visite libre jalonnée de panneaux explicatifs et d'un livret pédagogique conçu pour éveiller la curiosité. Prévoir entre 30 mn et 1h30. Sur place : parking, buvette, tables de pique-nique et sanitaires. Selon la météo, prévoir bottes ou chaussures imperméables et tenue confortable.



Pêche en étang moulin de Boissonnie

+33 5 53 81 53 41

Pisciculture Moulin de Boissonnie 2350
route de Bois Carré

<http://www.pechealtruite24.com>
2.0 km

DOUZILLAC



Dans un cadre verdoyant et ombragé, pêche à la truite et élevage de truites en eau vive au sein de la pisciculture du Moulin de Boissonnie. Vente directe à la ferme : poissons frais et produits dérivés, truites fumées, apéritruite, œufs de truites. -PÊCHE A LA TRUITE EN ÉTANG : pas besoin de carte de pêche ! A la demi-journée ou à la journée. Vente d'appâts et location de matériel sur place. -PÊCHE AU POIDS : Détente, rire et bonne humeur. Idéal pour les petits et les grands qui veulent pêcher facilement leur repas. Prises assurées, matériel et appâts fournis. - VISITE GRATUITE DE L'ÉLEVAGE : libre toute l'année ou commentée le mardi à 17h en juillet-août, sur rdv. - DÉCOUVERTE LUDIQUE DE LA PISCICULTURE pour les plus jeunes, grâce au livret pédagogique "sur les traces de la truite, ce poisson bien élevé". -ASSIETTE DE PRODUCTEUR, uniquement le midi et sur réservation.



Aire de pique-nique de l'écluse de Mauriac

L'Ecluse de Mauriac

2.2 km
NEUVIC



Cette aire de pique-nique vous donne une vue imprenable sur le château de Mauriac et sur l'Isle défilant devant ses berges. Son architecture fait de lui un château « idyllique », une image d'Epinal des châteaux de notre enfance, tels qu'on les dessinait. Mauriac invite à la contemplation, à prendre le temps, à la poésie. L'Isle donne le rythme de cette promenade où le temps ne s'écoule plus aussi vite. La voie verte vous invite ensuite à une promenade digestive sur les rives de l'Isle. 2 tables de pique-nique sont situées sur l'îlot et 3 tables se trouvent à côté du bâtiment en bois, un ancien séchoir à tabac.

Mes recommandations (suite)

Guide Touristique

Carte Vélo Route Voie Verte

OFFICES DE TOURISME VALLÉE DE L'ISLE
WWW.TOURISME-ISLEPERIGORD.COM



Maison de la Poterie - Terra Etc...

+33 5 53 80 01 76 +33 6 20 13 92 90

5 Route du Puits du Tuilier

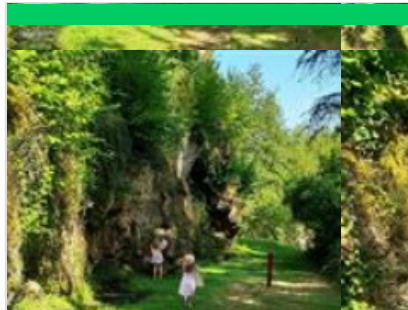
<https://www.poterie-stage-perigord.com>

2.8 km

BEAURONNE



• Stages de poterie : - Initiation : Géologie, collecte dans la nature de l'argile - Tournage, modelage-sculpture, engobes, émaillage. Cuisson - Raku : façonnage, émaillage et cuisson- enfumage four à bois - Email 1280°, calcul moléculaire, cendres, test, cuisson - Construction de four à bois • Cours hebdomadaires • Expositions



Chasse au trésor à Sourzac

+33 5 53 81 52 11

Le Bourg

<https://tourisme-isleperigord.com/>

3.3 km

SOURZAC



Sur le site de l'église, découvrez la légende, résolvez les énigmes grâce à la carte au trésor et retrouvez la pierre magique ! Une chasse au trésor à partager en famille dans un lieu chargé d'histoire. Le site vaut le détour par bien des aspects ! L'énorme piton rocheux sur lequel s'élève l'église, le pigeonnier et le presbytère est issu de la fontaine pétrifiante. Moment de fraîcheur garanti en suivant l'eau qui court au pied du promontoire jusqu'à la rivière Isle ! L'église XII^{ème} - XV^{ème}, récemment restaurée, est inscrite aux Monuments Historiques. Préhistoire, Histoire, anecdotes et expositions animent ce bel ensemble autrefois abbaye puis prieuré. Chasse au trésor gratuite chaque mercredi du 22 juillet au 19 août proposée par l'Office de Tourisme. A partir de 10h, dernier départ 12h. Rdv derrière le porche entre l'église et le pigeonnier et partez en quête du trésor !



Aire de pique-nique des Maisons Doubleaudes

La Croix Blanche

4.1 km

NEUVIC



A Neuvic « un coin de Double » a été aménagé, en implantant des maisons doubleaudes et un étang, à quelques pas de la voie verte et du caviar de Neuvic. Quatre tables de pique nique y sont installées à l'ombre pour une pause gourmande. Une des caractéristiques principales de la Double est son habitat. La pierre y est inexistante, les maisons anciennes étaient construites en bois, en terre et en paille.



Stand up paddle Neuvic

+33 6 31 88 45 19

USNCK : Union Sportive Neuvicoise de

Canoë Kayak 29 Route du Grand Mur

<http://www.canoeneuvic24.fr>

5.4 km

NEUVIC



Envie de glisser sur l'eau tout en profitant d'un cadre naturel exceptionnel ? Le stand up paddle est une activité nautique accessible à tous, idéale pour une sortie ludique ou sportive. Debout sur une planche large et stable, avancez à votre rythme à l'aide d'une pagaie et découvrez l'Isle autrement. Que vous soyez débutant ou expérimenté, nos cours et parcours sont ouverts tous les jours en juillet et août au club de canoë-kayak de Neuvic. Optez pour une session encadrée par nos instructeurs ou partez en autonomie pour une balade de 1h30 sur la rivière. Pensez à réserver ! Savoir nager est obligatoire pour participer. Profitez également de notre grand parking ombragé, à deux pas de la base de loisirs, pour un accès pratique à toutes nos activités.



Location de vélos au club de canoë-Kayak de Neuvic

+33 6 31 88 45 19

29 route du Grand Mur

<https://canoeneuvic24.fr>

5.4 km

NEUVIC



Location de vélos au club de canoë-kayak de Neuvic. Découvrez la voie cyclable de la Vallée de l'Isle et le charme bucolique de ses châteaux, églises, écluses et moulins. Aventurez-vous en vélo à la rencontre des artisans locaux. Nous proposons du matériel adapté à toute la famille. Les plus petits pourront vous suivre à bord d'une remorque enfant. 19 vélos adultes de S à XXL 4 vélos enfants 1 siège enfant 4 remorques enfants

Mes recommandations (suite)

Guide Touristique

Carte Vélo Route Voie Verte

OFFICES DE TOURISME VALLÉE DE L'ISLE
WWW.TOURISME-ISLEPERIGORD.COM



Canoë-Kayak Neuvic

+33 6 31 88 45 19

USNCK : Union Sportive Neuvicoise de
Canoë Kayak 29 Route du Grand Mur

<http://www.canoeneuvic24.fr>

5.4 km
NEUVIC



Le club de Neuvic, classé 4^e club français de descente en 2025 et évoluant en nationale 1, est affilié à la Fédération Française de Canoë-Kayak. Labellisé École Française de Canoë-Kayak, il vous accueille toute l'année pour des activités nautiques adaptées à tous. Descentes sur l'Isle : liberté et nature préservée Dès les beaux jours, partez à l'aventure avec une descente libre ou encadrée. Selon vos envies, payez en canoë, kayak ou stand-up paddle sur l'Isle, une rivière sauvage où hérons, martins-pêcheurs et libellules vous accompagnent. Stages et activités inédites En été, les jeunes peuvent s'initier ou se perfectionner lors de stages encadrés par un éducateur sportif spécialisé. Pour une expérience originale, laissez-vous tenter par une descente nocturne aux flambeaux, encadrée et sécurisée. Enfin, pour prolonger l'aventure, optez pour la location de vélos et remorques enfants.



Base de loisirs de Neuvic

+33 7 81 22 59 87

17 Avenue de Planèze

5.6 km
NEUVIC



Installée sur les rives de l'Isle, la base de loisirs est l'endroit idéal pour passer un moment agréable en famille ou entre amis. Venez profiter des nombreuses activités proposées ! Mini-golf : amusez-vous sur notre parcours parfait pour tous les âges. Promenade en bateaux électriques : profitez d'une balade d'une heure aux commandes d'un bateau sans permis sur la rivière. Piste de bowling : testez votre adresse sur notre piste en plein air. Tyrolienne (6-14 ans) : une aventure excitante pour les enfants. Araignée : grimpez sur cette structure de jeu. Trampolines (4-9 ans) : pour sauter et jouer en toute sécurité. Brumisateur : pour se rafraîchir lors des journées chaudes. Terrain de pétanque et filet de volley : participez à une partie conviviale. Bac de traversée de la rivière, balade sur la vélo-route voie verte. 9 tables de pique-nique. Bar, snack et restaurant sur place.



Promenade en bateau électrique

+33 7 81 22 59 87

Base de Loisirs 17 Avenue de Planèze

5.6 km
NEUVIC



Offrez-vous une heure de détente et d'évasion aux commandes d'un bateau électrique sans permis sur la rivière Isle. Cette balade vous permettra de découvrir une vue imprenable sur le majestueux château de Neuvic, tout en profitant du calme et de la beauté naturelle des environs. Capacité des bateaux de 2 à 7 places. Base de Loisirs sur Place : Mini-golf : Parcours amusant pour tous les âges Tyrolienne (6-14 ans) : Aventure excitante pour les enfants Araignée : Structure de jeu à escalader Trampolines (4-9 ans) : Sauts et jeux Piste de bowling : Pour des parties en plein air Bac de traversée de l'Isle : Accès à la piscine avec toboggans aquatiques Tables de pique-nique, Vélo route voie verte. Filet de volley, snack et restaurant. Venez passer une journée inoubliable à la base de loisirs de Neuvic où divertissement et nature se rencontrent pour le plaisir de toute la famille !



Piscine et Toboggans aquatiques

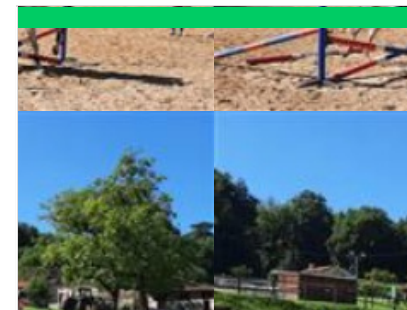
+33 5 53 81 37 61

1 Plaine des sports, les Vaureix

5.7 km
NEUVIC



Piscine de plein air ouverte en juin (mercredi et week-end) + juillet et août (du mardi au dimanche). Cette piscine est équipée de plusieurs bassins, d'aires de jeux et de plusieurs toboggans pour adultes et enfants. Sortie du bassin 20mn avant la fermeture. Shorts et bermudas de ville interdits. Les enfants de moins de 11 ans doivent être accompagnés d'un adulte. Tout au long de l'été des cours d'aquagym et des leçons de natation sont proposés.



Centre Equestre de Neuvic

+33 5 53 81 76 45 +33 6 15 36 85

77

264 Chemin des Coutis

<http://www.centreequestredeneuvic.ffe.fr>

7.0 km
NEUVIC



À la recherche d'un centre équestre alliant modernité et immersion dans la nature ? Le Centre Équestre de Neuvic, en Dordogne, accueille cavaliers débutants et confirmés dans un cadre idéal. Grâce à ses équipements de qualité – carrière en sable, manège couvert, parc d'obstacles et parcours de cross – chacun progresse à son rythme et selon ses envies. Activités proposées par le centre équestre de Neuvic : - Baptême poney dès 2 ans. - Cours et stages pour tous niveaux, de l'initiation à la compétition. - Multi-activités : voltige, attelage, horse-ball. - Promenades et randonnées en pleine nature. - Stages pendant les vacances. - Passage des examens fédéraux. Encadré par un moniteur diplômé d'État, le centre équestre propose aussi un accueil pour les cavaliers de passage. Venez partager votre passion du cheval dans un cadre convivial et verdoyant !



Site départemental du Grand Etang de La Jemaye

+33 5 53 90 18 65# +33 5 53 90 03
10# +33 5 53 06 82 70

13.5 km
LA JEMAYE



Espace naturel sensible, les étangs de la Jemaye ont fait l'objet d'un vaste projet de rénovation respectant le cadre naturel. Situé en plein cœur de la Double, cet espace se prête à la découverte de la nature avec un circuit aménagé, un parcours santé, des espaces de randonnées et un observatoire. L'été, le Grand Etang permet la pratique des loisirs nautiques avec une baignade surveillée et jeux pour enfants. Un espace pique-nique et restauration est disponible. Un chemin balisé relie le site à la ferme du Parcot, autre joyau de la Double. Le Grand Etang de la Jemaye fait partie du réseau périgourdin des Espaces Naturels Sensibles. Cette structure est labellisée "Tourisme et handicap" pour les quatre types de handicap. En été, possibilité d'emprunter la ligne de bus 2B, de Mussidan à Ribérac au tarif de 4.10€/pers (aller-retour).



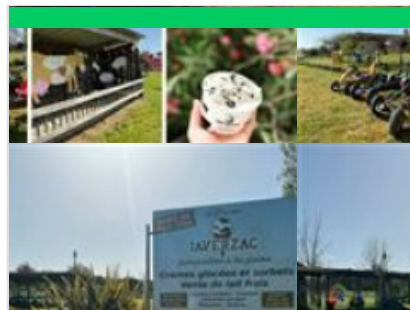
Gabare "Le Duellas"

+33 6 70 37 63 46
<http://www.moulin-duellas.fr>

15.4 km
SAINT-MARTIAL-D'ARTENSET



Embarquez à bord de la gabare "Le Duellas" et laissez-vous guider sur les traces des bateliers d'autrefois ! Offrez-vous une pause en pleine nature avec cette croisière apaisante qui vous plonge dans un univers où l'eau chuchote doucement à vos oreilles. Pendant 1h15, vous découvrirez les secrets de la rivière, tout en profitant d'un moment de calme et de sérénité. L'attraction principale de cette balade commentée ? Le passage d'une écluse manuelle, une expérience unique en Périgord ! C'est l'occasion de comprendre le fonctionnement de ces fascinantes structures hydrauliques et d'admirer le savoir-faire des bateliers d'antan. Sur le site, les possibilités sont multiples : offrez-vous une balade en canoë pour explorer les environs, détendez-vous sur la terrasse du restaurant "Le Duellas" ou partez à la chasse au trésor avec le parcours Terra Aventura pour une aventure ludique en famille !



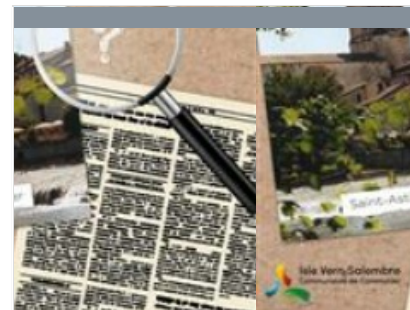
Jeux en famille à la Ferme Javerzac

+33 6 75 28 03 26
<http://www.glaces-javerzac.fr>

17.8 km
SAINT-MARTIAL-D'ARTENSET



Venez découvrir en famille les jeux de la ferme Javerzac : Karting à pédales, footgolf, jeux divers pour les enfants. Tables à disposition pour vous rafraîchir avec nos glaces et sorbets de la ferme ainsi que des boissons fraîches. Nouveautés : Laser game à la Ferme en extérieur, Escape Game à l'extérieur - 06 75 28 03 26



Jeu de piste "sur les pas d'Asterius"

+33 5 53 54 13 85
Office de tourisme Place de la République

<http://tourisme-isleperigord.com>
12.0 km
SAINT-ASTIER



Pour observer et découvrir la ville à son rythme, en s'amusant en famille à résoudre des énigmes. A partir de 7 ans. Support disponible à l'Office de Tourisme.



La Forêt du Vignoble

+33 5 53 81 04 90
243, chemin de la maison rose

12.7 km
BEAUPOUYET



La Forêt enchantée vous invite à découvrir un univers fantastique, avec plusieurs circuits enfants. Des histoires illustrées servent de fil conducteur et pimentent le parcours. De multiples décorations agrémentent les lieux ajoutant une touche fantastique au décor naturel. Un Labyrinthe Végétal, des parcours pédestres et VTT balisés, sont également disponibles toute l'année, à tout moment.



Les Etangs de la Jemaye

+33 5 53 06 80 17# +33 5 53 90 03 10

13.6 km
LA JEMAYE



Le site du grand étang de la Jemaye, propriété du Conseil Général sur le canton de Ribérac, constitue un site naturel typique de la région de la Double: chapelet d'étangs, forêts étendues, prairies humides et parsemées,... Le site propose des activités très variées: chemins de randonnées, parcours de santé, sentier de découverte, baignades et commerces pendant la saison estivale. Surveillance de baignade assurée du 15 juin à fin août de 13h à 19h du lundi au vendredi et de 11h à 20h Week-end et fêtes. Le site a reçu le label Pavillon Bleu en 2015.



Véloroute voie verte de la Vallée de l'Isle

+33 5 53 82 23 77# +33 5 53 81 73 87# +33 5 53 81 52 11# +33 5 53 54 13 85# +33 5 53 53 10 63

<https://tourisme-isleperigord.com/velo-r>

33.9 km
TRELISSAC



Venez découvrir la vélo route voie verte de la Vallée de l'Isle ! A pied, à vélo ou en roller, vous pourrez contempler la rivière Isle qui serpente dans la vallée, admirer la vue depuis les majestueuses passerelles qui enjambent la rivière, faire une halte sur les nombreuses aires de repos. En suivant les petits panneaux verts, vous découvrirez des paysages magnifiques, des milieux naturels, des sites historiques (châteaux, chartreuses, églises, abbayes, cathédrale), du patrimoine industriel (moulins, canaux, carrières de chaux, terre de Beauronne) et des hauts lieux de la gastronomie périgourdine (restaurants et producteurs de caviar, truites, biscottes, foie gras, huile de noix, cabécou du Périgord, miel, safran, glaces de la ferme, légumes...). Ce linéaire alterne tronçons de voies vertes (en site propre) et routes à faible circulation (en site partagé).



Site de l'église - expositions Sourzac

+33 5 53 81 01 06# +33 6 20 23 53 60

Route de l'Abbé Bouchillou

<http://www.sourzac.fr>

3.3 km
SOURZAC



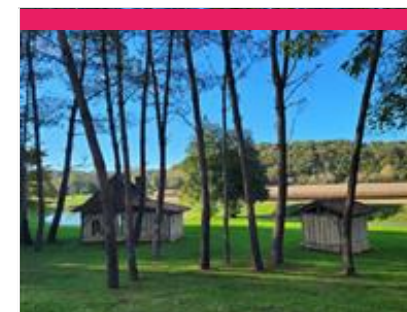
Moulin de La Veyssière

+33 5 53 82 03 07

819 Route de la Veyssière

<http://www.moulindelaveyssiere.fr>

3.4 km
NEUVIC



Maisons Doubleaudes

+33 5 53 81 52 11

Route de la Veyssière

<https://tourisme-isleperigord.com/>

4.1 km
NEUVIC



Mes recommandations (suite)

Guide Touristique

Carte Vélo Route Voie Verte

OFFICES DE TOURISME VALLÉE DE L'ISLE
WWW.TOURISME-ISLEPERIGORD.COM



Eglise de Neuvic

place de l'Eglise

5.3 km
📍 NEUVIC



4



Parc Botanique du Château de Neuvic

+33 5 53 81 52 11

11 Rue de Fayolle de Mellet

<https://fondationdelisle.fr/>

5.8 km
📍 NEUVIC



5



Château de Neuvic

+33 5 53 81 52 11

11 Rue de Fayolle de Mellet

<https://fondationdelisle.fr/>

5.8 km
📍 NEUVIC



6



Le Parc Voulgre

+33 5 53 81 73 87

Rue des fusillés du 11 juin 1944

5.8 km
📍 MUSSIDAN



7



Musée André Voulgre : Art de vivre et savoir-faire en Périgord

+33 5 53 81 23 55

2 rue Raoul Grassin

<http://www.museevoulgre.fr>

5.9 km
📍 MUSSIDAN



8

Mes recommandations (suite)

Guide Touristique

Carte Vélo Route Voie Verte

OFFICES DE TOURISME VALLÉE DE L'ISLE
WWW.TOURISME-ISLEPERIGORD.COM



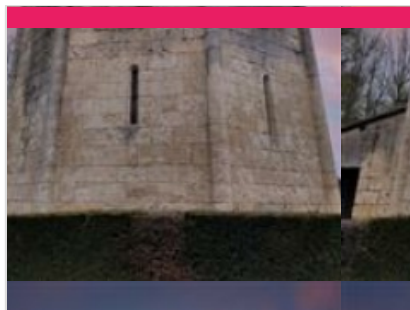
Mémorial de la Résistance

+33 5 53 81 23 55# +33 5 53 81 73 87

<http://www.museevoulgre.fr/wp3/resista>

6.4 km

SAINT-ETIENNE-DE-PUYCORBIE  **9**

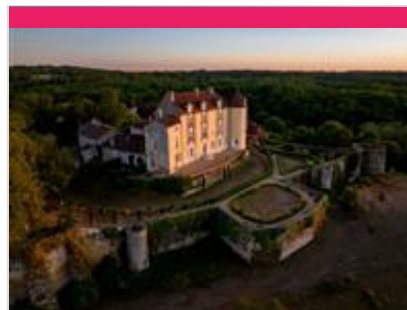


Eglise romane Saint Martin l'Astier

+33 5 53 81 73 87

6.5 km

SAINT-MARTIN-L'ASTIER  **K**



Château de Montréal

+33 5 53 81 11 03# +33 6 08 47 22 84

1028 Allée de Montréal

7.8 km

ISSAC  **L**



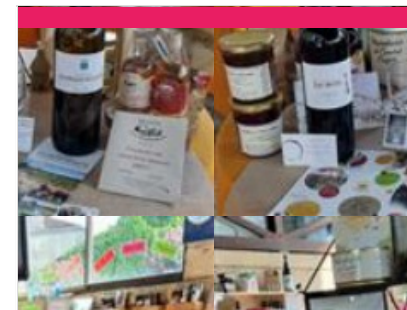
Château de Puyferrat

+33 6 83 47 53 98

950 Route du Chemin de Course

10.9 km

SAINT-ASTIER  **M**



Exposition Arts et Saveurs

+33 6 60 43 04 56

La halle Place de la République

<https://www.facebook.com/artsetsaveur>

11.9 km

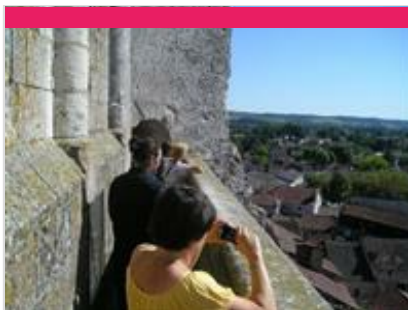
SAINT-ASTIER  **N**

Mes recommandations (suite)

Guide Touristique

Carte Vélo Route Voie Verte

OFFICES DE TOURISME VALLÉE DE L'ISLE
WWW.TOURISME-ISLEPERIGORD.COM



Saint-Astier : visite du clocher

+33 5 53 54 13 85

12.0 km
SAINT-ASTIER



Ferme du Parcot

+33 5 53 81 99 28 +33 7 85 02 35
26

Chemin Abel Guionneau
<http://www.parcot.org>

12.7 km
ECHOURNAC



Chaux de Saint-Astier

+33 5 53 54 13 85
28 bis route de Montanceix
<http://www.saint-astier.com>

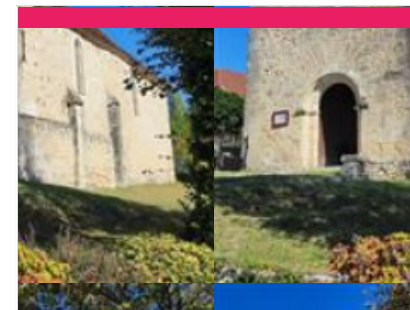
13.5 km
SAINT-ASTIER



Moulin du Duellas

+33 6 70 37 63 46
le Duellas
<https://www.moulin-duellas.fr>

15.4 km
SAINT-MARTIAL-D'ARTENSET



Eglise Notre-Dame de la Nativité

+33 5 53 57 62 85

15.6 km
LAVEYSSIERE



Mes recommandations (suite)

Guide Touristique

Carte Vélo Route Voie Verte

OFFICES DE TOURISME VALLÉE DE L'ISLE
WWW.TOURISME-ISLEPERIGORD.COM



Eglise de St Sauveur Lalande

+33 5 53 81 76 44 +33 6 31 66 65
93#+33 6 32 04 82 78

16.0 km
SAINT-SAUVEUR-LALANDE  



Les Orgues de Montpon-Ménestérol

+33 5 53 82 23 77
<https://www.orguesmontponmenesterol>

20.9 km
MONTPON-MENESTEROL  



Circuit Coeur de village St-Georges-de-Montclard

+33 5 53 82 99 38#+33 5 53 81 73
87

23.4 km
SAINT-GEORGES-DE-MONTCLARD  



Pisciculture Moulin de Boissonnie

+33 5 53 81 53 41
2350 Route de Bois Carré
<http://www.pechealatruite24.com>

2.0 km
DOUZILLAC  

Venez découvrir un élevage familial de truites en eau vive, la pisciculture du Moulin de Boissonnie à Douzillac, sur les rives du ruisseau La Beauronne. Passionnés par notre travail, nous vous invitons à découvrir nos bassins et notre savoir-faire. Visitez nos installations : Explorez nos bassins et découvrez le processus minutieux de l'élevage de truites. Apprenez comment nous prenons soin de nos poissons. Vente directe à la Ferme : -Truites entières : Fraîches et savoureuses, idéales pour des recettes authentiques. -Filets et pavés de truite : Prêts à cuisiner pour un repas rapide et délicieux. -Apéritrutes : Parfaites pour vos apéritifs gourmands. -Œufs de truites : Une délicatesse pour agrémenter vos plats. -Truite fumée : Préparée avec soin pour une saveur intense et raffinée. Nous proposons aussi : Pêche à la truite en étang à la 1/2 journée et à la journée, chasse au trésor.



Moulin de La Veyssière

+33 5 53 82 03 07
819 Route de la Veyssière
<http://www.moulindelaveyssiere.fr>

3.5 km
NEUVIC  

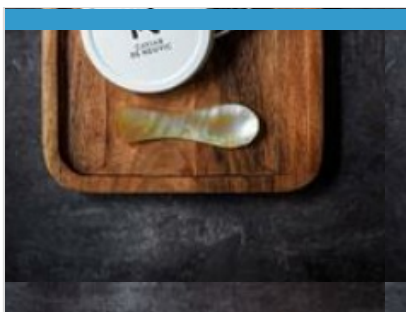
Le Moulin de la Veyssière, est le dernier moulin à huile en activité de la Vallée du Vern à Neuvic. C'est en 1857 que Jacques Elias achète le moulin et depuis près de 170 ans, l'histoire, la passion et le savoir-faire, se transmettent de génération en génération. Nous fabriquons artisanalement des huiles, farines et produits d'épicerie sucrée et salée autour de la noix, noisette, amande et cacahuète. Entre histoire et gastronomie, notre fabrication artisanale est associée à une production responsable et durable, en recherche perpétuelle d'innovation et d'excellence. En véritable passionnés de nos terroirs français, nous apportons une attention particulière à la sélection de nos matières premières. Exclusivement issue de productions locales, notre production est 100% française. Venez vivre une immersion complète grâce à nos différents espaces touristiques et une boutique

Mes recommandations (suite)

Guide Touristique

Carte Vélo Route Voie Verte

OFFICES DE TOURISME VALLÉE DE L'ISLE
WWW.TOURISME-ISLEPERIGORD.COM



Caviar de Neuvic

+33 5 53 80 89 57

Élevage d'esturgeons & caviar 430
Route de la Veyssière

<https://visites.caviar-de-neuvic.com>

3.7 km
NEUVIC



3

Le domaine, situé à Neuvic en Dordogne, s'étend sur 20 hectares bordés par deux rivières : l'Isle et le Vern. C'est sur ce domaine que Caviar de Neuvic a ainsi choisi de créer une ferme piscicole dédiée à l'élevage des esturgeons pour produire son fameux caviar. Par des commentaires chargés d'humour et d'anecdotes insolites, le guide vous expliquera comment nos méthodes d'élevage modernes respectent le poisson et la nature. Il vous dévoilera également la passion qui nous anime quand nous soignons les esturgeons et élaborons le caviar. Enfin, vous donnerez la nourriture aux poissons et pourrez, avec un équipement fourni, caresser de gros esturgeons. La dégustation qui suit suffira à vous convaincre que le caviar d'élevage est devenu, avec l'expérience, meilleur et plus sain que le caviar sauvage aujourd'hui disparu.



La Chanteracoise - Biscottes et Biscuits

+33 5 53 82 07 95

46 Route de Saint-Astier

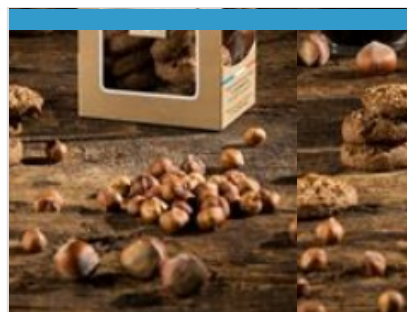
<https://www.la-chanteracoise.fr>

7.5 km
SAINT-GERMAIN-DU-SALEMBRE



4

La Chanteracoise est considérée, à ce jour, comme la dernière biscotterie artisanale de France. Installée historiquement au cœur du Périgord Blanc dans le petit village de Saint-Germain-du-Salembre, elle élabore une large gamme de biscottes, de toasts et de croûtons, et a su conserver le véritable savoir-faire authentique des biscottiers des années 50. Son attention sur l'origine et la qualité des matières premières employées dans la fabrication de ses produits contribuent à sa volonté de distribution exclusivement en épicerie fines, en commerces coopératifs et en magasins Bio. Depuis 2015, La Chanteracoise a élargi sa gamme avec des croquants et palets gourmands. Venez découvrir La BISCOTHEQUE, un espace de visite immersif et ludique, retraçant l'histoire de la biscotte, celle de la Chanteracoise, et mettant en lumière le savoir-faire artisanal unique de l'entreprise.



Biscuits et Biscottes - La Chanteracoise

+33 5 53 82 07 95

581 Route de la Biscuiterie

<https://www.la-chanteracoise.fr>

8.5 km
SAINT-LEON-SUR-L'ISLE



5

La Chanteracoise, considérée à ce jour comme la dernière biscotterie artisanale de France, élabore une large gamme de biscottes, toasts, croûtons et biscuits. Depuis la naissance de la biscotterie dans les années 70, elle a su conserver le véritable savoir-faire authentique des artisans biscottiers des années 50, tout en continuant de développer, année après année, de nouvelles gammes de produits, tous aussi gourmands les uns que les autres. Venez découvrir La BISCOTHEQUE, un espace de visite immersif et ludique, retraçant l'histoire de la biscotte, celle de la Chanteracoise, et mettant en lumière le savoir-faire artisanal unique de l'entreprise. À travers des archives publicitaires, des objets anciens, une salle de projection et un espace dédié aux enfants, cette visite invite petits et grands à plonger dans l'univers croustillant de la biscotte !



Apiculture Apyraine

+33 6 84 44 28 38

<http://www.apyraine.com>

9.7 km
ISSAC



6

Visite de la miellerie avec extraction du miel, présentation de l'apiculture, de l'abeille et des enjeux autour de sa sauvegarde. Cet apiculteur certifié AB vous proposera ensuite une dégustation. • Production de miels : forêt, châtaignier, fleur sauvage • Fabrication de pains d'épices, hydromel, nougats, tous produits certifiés bio Emplacement de camping "Accueil Paysan". Vente directe chez le producteur toute l'année. Visite commentée avec dégustation sur RDV : le jeudi à 10h de mai à septembre



Gaufres et huile de noix du Moulin de Landry

+33 5 53 82 67 73 +33 6 13 24 40 33

41 Route du Moulin de Landry

<https://www.moulin-de-landry.fr>

10.1 km
CHANTERAC



7

Découvrez les gaufres du Périgord, une tradition oubliée qui a repris vie au moulin. Autrefois cuites dans toutes les cheminées par nos grands-mères et arrière grands-mères, nos gaufres sont tombées dans l'oubli car très longues à fabriquer et très fragiles. Il nous semblait incontournable de les fabriquer à nouveau. Nous avons relancé la fabrication il y a quelques années. N'hésitez pas à visiter également le moulin à huile de noix et noisettes avec son bief, la meule ancienne, tous les outils pour fabriquer l'huile de noix et la farine, ainsi que la boulangerie conservée en l'état depuis sa fermeture en 1956 et qui reprend du service de temps à autres. Découvrez des meules à céréales antiques et venez vous essayer à la mouture Gallo-Romaine !

Mes recommandations (suite)

Guide Touristique

Carte Vélo Route Voie Verte

OFFICES DE TOURISME VALLÉE DE L'ISLE
WWW.TOURISME-ISLEPERIGORD.COM



Maison Béran

+33 5 53 54 25 75 +33 7 85 53 59 75

55 Route de Neuvic

<http://www.maisonberano.com>

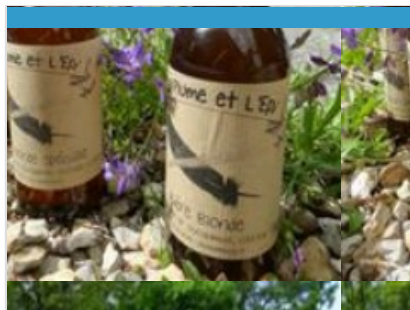
10.7 km

GRIGNOLS



8

La Maison Berano élabore de savoureux produits du terroir. Canards gavés et cuisinés à la ferme selon un savoir-faire traditionnel : foie gras, pâté, confits, cous farcis, grillons, plats cuisinés... En été, du 16/07 au 20/08, visite commentée avec démonstration de gavage et dégustation gratuite le jeudi à 17h30, sur inscription. Boutique gourmande sur place.



La Plume et l'épi - Bière artisanale biologique

+33 6 98 41 35 83

Bruc

<http://www.plumepi.com>

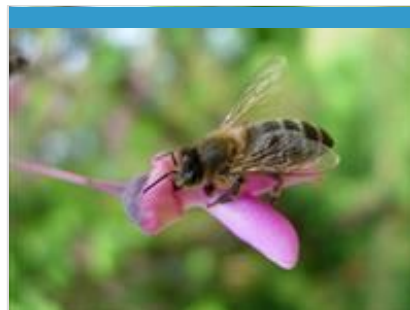
10.9 km

GRIGNOLS



9

Cette ferme-brasserie propose une déclinaison de bières biologiques paysannes, élaborées selon une méthode traditionnelle, à partir d'orge cultivée localement. Visite commentée gratuite toute l'année sur RDV. Vente directe et dégustation sur RDV.



Au Rayon de Miel

+33 6 72 21 00 62# +33 6 76 11 26 83

3165, route des Plateaux

<http://www.aurayondemiel.fr>

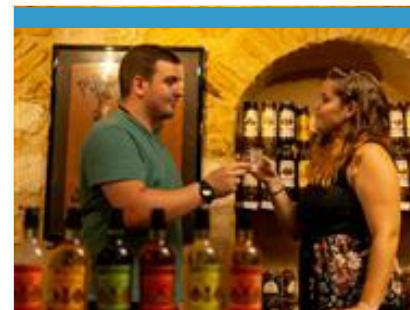
11.1 km

GRIGNOLS



K

Bruno et Emmanuelle, apiculteurs passionnés, vous invitent à découvrir leur miellerie pour tout savoir sur l'élevage des abeilles et la production de miel. Savoureux miels de ronce, de tilleul, d'acacia, de châtaigner, de forêt, de fleurs sauvages, pollen, bonbons, pain d'épices, cire vous y attendent. De quoi concilier gourmandise et santé ! Visite commentée et gratuite, suivie d'une dégustation, le jeudi à 16h, du 09/07 au 21/08, réservation impérative. Vente de miel sur place toute l'année, boutique gourmande. Groupes : visites toute l'année sur RDV.



Distillerie artisanale Clovis Raymond

+33 5 53 81 90 01# +33 6 08 31 49 95

49 Rue Gabriel Raymond

<http://www.clovisreymond.com>

12.2 km

VILLAMBLARD



L

Une maison de tradition où savoir-faire et recettes se transmettent depuis 191 ans. Les fruits sont distillés sur place dans de superbes vieux alambics en cuivre et transformés en eaux de vie, liqueurs, apéritifs et sirops. Plongez dans les coulisses de fabrication.



La Ferme de Marcel - Légumes

+33 6 98 36 69 98

13.1 km

SAINT-AQUILIN



M

Cyril, jeune éleveur ovin et maraîcher passionné, cultive ses fruits et ses légumes dans le plus grand respect de la nature. Il a fait le choix de n'utiliser que des produits naturels : purin d'ortie, de fougère, de consoude, de prêle et de lavande... Légumes primeurs, asperges blanches, tomates savoureuses, endives, patates douces et légumes de saison sont les vedettes de son jardin. Visites commentées toute l'année sur RDV, en fonction de l'activité de la ferme. Vente directe sur place tous les jours, de préférence le week-end (contact téléphonique préalable recommandé).



Abbaye d'Echourgnac

+33 5 53 80 82 50

Fromagerie de la Trappe

<https://www.fromageriedelatrappe.com>

14.9 km

📍 ECHOURGNAC



Surplombant le village d'Echourgnac, l'abbaye Notre-Dame de Bonne-Espérance inspire depuis 1868 apaisement et sérénité. 21 moniales cisterciennes y vivent encore selon la règle de Saint-Benoît : ora et labora, prière et travail. Fruits de ce travail, le célèbre Trappe d'Echourgnac, un fromage au lait de vache proposé nature ou affiné au vin de noix, mais aussi une tomette au lait de brebis. Ces fromages sont disponibles toute l'année au magasin de l'abbaye, ainsi que d'autres productions des sœurs : confitures, miel, tisanes, et une sélection de produits de l'artisanat monastique. Lieu privé de silence et de prière, le monastère ne se visite pas. Un musée et une vidéo permettent d'en découvrir la vie quotidienne. Pour les groupes à partir de 10 personnes, une découverte accompagnée avec dégustation est proposée sur rendez-vous, visites@leccellierdesmonasteres.com.



Ferme Bio du Duellas

+33 6 13 59 88 88

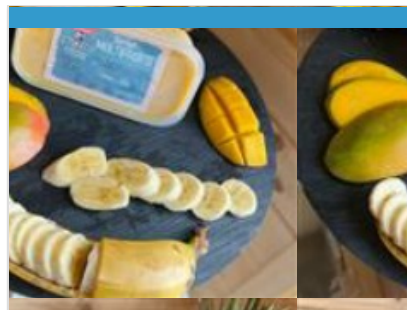
<http://www.fermebioduellas.fr>

15.8 km

📍 SAINT-MARTIAL-D'ARTENSET



La Ferme Bio du Duellas, dirigée par Dominique Leconte, est un exemple d'agriculture biologique engagée, spécialisée dans la culture de céréales telles que blé, colza, tournesol, et maïs. Les cultures sont principalement des céréales, avec une attention particulière portée sur des variétés anciennes. Le travail de transformation se concentre sur le blé et le tournesol, deux produits phares de la ferme. Les produits proposés : • Huiles : de colza et tournesol, obtenues par pression à froid. • Tournesol décorqué, très apprécié pour sa qualité, grâce à un matériel performant tel qu'un trieur optique. • Farines : produites sur meules de pierre à partir de blé, épeautre, maïs et sarrasin, toutes cultivées sur place. La vente à la ferme se fait : • Du 15/06 au 15/09 : les mercredis et vendredis de 17h à 19h. Présents sur le marché de Montpon le mercredi matin.



Glaces Javerzac

+33 6 75 28 03 26

200 route de ferrachat

<https://www.glaces-javerzac.fr>

17.3 km

📍 SAINT-MARTIAL-D'ARTENSET



La gourmandise n'est plus un vilain défaut ! A l'ombre d'un parasol, laissez-vous tenter par une bonne glace : les glaces et sorbets sont fabriqués à la ferme à base de lait de vache produit sur place et de fruits frais. Plus d'une trentaine de parfums sont proposés, vous trouverez forcément une glace à votre goût ! Profitez avec les enfants des activités gratuites : jeux de raquettes, karting à pédales, baby-foot géant ... Une mini salle de cinéma projette en boucle une vidéo expliquant la vie à la ferme et la fabrication des glaces. Possibilité d'assister à la traite des vaches à 18h. Ouvert en juillet-août tous les jours de 14h à 19h. Le reste de l'année, suivant la météo : consulter la page Facebook.



SCEA Domaine de Jarrauty

+33 5 53 80 54 17 +33 6 14 23 40 63

22.0 km

📍 MONTPON-MENESTEROL



Le domaine de Jarrauty s'étend sur quelques 10 ha de vignes et vous propose son vin de pays du Périgord, vente directe de vin rouge, blanc et rosé. Ouvert du lundi au vendredi de 11h à 12h30 et de 17h à 19h et le samedi de 9h à 12h.



